

Cilindro de alta seguridad ST6



ASSA ABLOY

Ficha técnica

Los cilindros ST6 están equipados con sistemas de protección de gama media. La patente de sistema le otorga categoría de incopiable. Además, gracias a los nuevos desarrollos que se van incorporando al sistema, el ST6 está en constante evolución (bumping, ganzuado... etc). Porque el objetivo de TESA es ofrecer al usuario / propietario el grado máximo de seguridad en toda su extensión.

Características

- » Tipo de llave: Plana, incopiable y patentada.
- » Número de filas : 1
- » Nº de pitones: 6+ 2 sensores de seguridad en la llave.
- » Tecnología: Tumbler de doble diámetro.
- » Combinatoria: Grado 6.
- » Amaestramientos: Capacidad media.
- » Resistencia a la corrosión y temperatura: Grado B.
- » Sistema Antibump.
- » Protección alta contra el ganzuado.
- » Protección antitaladro grado 2.
- » Resistencia: 100.000 ciclos.
- » 5 llaves incopiables de alpaca por cilindro.
- » Cuello largo.
- » Diseño de llave ergonómico.
- » Copia de llaves y cilindros protegidos a partir de tarjeta de propiedad.
- » Certificado según norma EN 1303.

Opciones

- » Sistema modular (para medidas poco habituales o refuerzo del puente).
- » Acabados latón y níquel.
- » Función "asistenta" disponible en perfil europeo.
- » Embrague de doble seguridad
- » Levas: R15, R13 y ruedas dentadas.
- » Posibilidad de amaestramiento, igualamiento y códigos determinados.
- » Amplia gama de medidas y perfiles.

Amaestramiento

El carácter patentado del sistema, permite al propietario de la instalación, controlar en todo momento las copias de llaves y/o cilindros que se realizan.

Seguridad *** *	Amaestramiento ***
-----------------------	-----------------------



Normativa

Al igual que ocurre con los principales modelos que TESA incorpora en el catálogo, el ST6 está certificado según los ensayos que especifica la norma europea.

1	6	0	1	0	B	6	0
Resistencia de la llave (Grado 0-1)	Durabilidad (Grado 4 a 6)	Masa de puerta y fuerza de cierre (No aplica en cilindros)	Aptitud para el uso en puertas cortafuego (Grado 0-1)	Seguridad de personas (No aplica en cilindros)	Resistencia a la corrosión y temperatura (Grados 0, A, B, C)	Seguridad de la llave (Grado 1 a 6)	Resistencia al ataque (Grado 0 a 2)

*Nota; Con escudo E700, la resistencia al ataque sube al grado 2.

Recomendaciones


- » Utilice lubricante TESA para prolongar al máximo la vida útil del cilindro.
- » Conserve la tarjeta de propiedad para hacer copias.
- » Por seguridad, cuando cambie o recomiende una medida de cilindro tenga en cuenta que, una vez instalado, éste no debe sobresalir más de 2 mm.



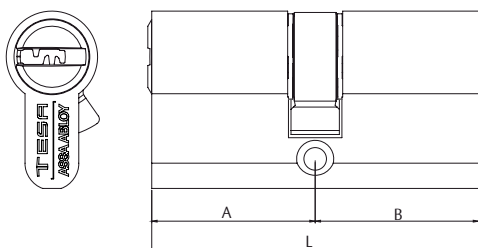
Para más información, visite www.tesa.es o envíe un e-mail a marketing@tesa.es

Cilindro de seguridad ST6

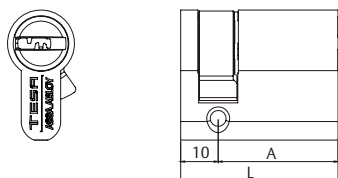
Perfil europeo

 32 uds. (L≤90)
30 uds. (L>90)

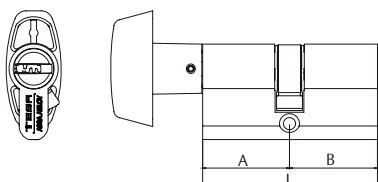
Europeo doble			Referencia Exc 15 mm acabado Latón	Referencia Exc 15 mm acabado Níquel
L	A	B		
60	30	30	ST6EU53030L	ST6EU53030N
65	30	35	ST6EU53035L	ST6EU53035N
70	30	40	ST6EU53040L	ST6EU53040N
70	35	35	ST6EU53535L	ST6EU53535N
80	30	50	ST6EU53050L	ST6EU53050N
80	40	40	ST6EU54040L	ST6EU54040N
90	40	50	ST6EU54050L	ST6EU54050N
90	45	45	ST6EU54545L	ST6EU54545N



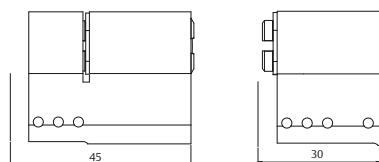
Europeo medio			Referencia Exc 15 mm acabado Latón	Referencia Exc 15 mm acabado Níquel
L	A	B		
40	30	10	ST6EU53010L	ST6EU53010N
45	35	10	ST6EU53510L	ST6EU53510N
50	40	10	ST6EU54010L	ST6EU54010N
60	50	10	ST6EU55010L	ST6EU55010N



Europeo botón			Referencia Exc 15 mm acabado Latón	Referencia Exc 15 mm acabado Níquel
L	A	B		
60	30	30	ST6EUB3030L	ST6EUB3030N
65	30	35	ST6EUB3035L	ST6EUB3035N
70	35	35	ST6EUB3535L	ST6EUB3535N
70	30	40	ST6EUB3040L	ST6EUB3040N
80	30	50	ST6EUB3050L	ST6EUB3050N
80	40	40	ST6EUB4040L	ST6EUB4040N
90	45	45	ST6EUB4545L	ST6EUB4545N



Euro cabezas modulares			Referencia acabado Latón	Referencia acabado Níquel
L	A	B		
30	30	--	ST6EU30LMD	ST6EU30NMD
60	30	30	ST6EU60LMD	ST6EU60NMD
75	30	45	ST6EU75LMD	ST6EU75NMD
90	45	45	ST6EU90LMD	ST6EU90NMD



* Para hacer pedidos de llaves iguales o amaestramientos añadir KA o AM al final de cada referencia, respectivamente.

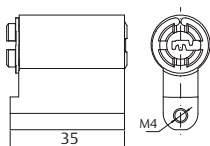
* Para otras medidas a las listadas consultar.

* Para excéntrica o leva corta de 13,2 mm reemplazar el código "EU5" por "EU3".

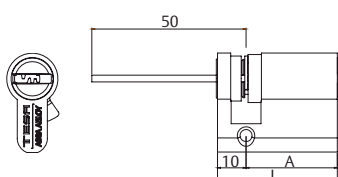
Cilindro de seguridad ST6

Perfil europeo

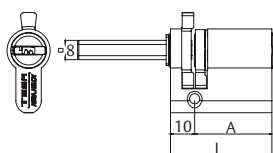
Euro candado	L	A	B	Referencia acabado Latón	Referencia acabado Níquel
	-	-	-	ST6CL55L	ST6CL55N



Euro regulable	L	A	B	Referencia acabado Latón	Referencia acabado Níquel
	40	30	10	ST6EURL	ST6EURN

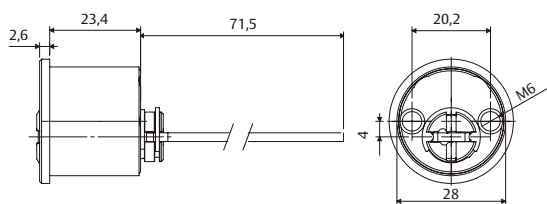


Euro para cerradura 3520	L	A	B	Referencia acabado Latón	Referencia acabado Níquel
	40	30	10	ST6EUR2520L	ST6EUR2520N

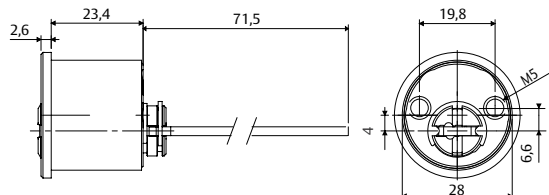


Perfilería redonda

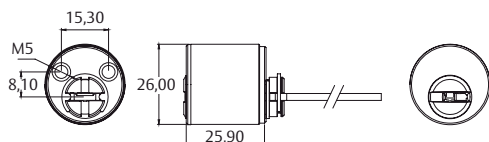
Redondo regulable	Ø	Longitud interior	Longitud exterior	Referencia	Acabado
	28	--	Regulable	ST6RGL	Latón
	28	--	Regulable	ST6RGN	Níquel



Redondo regulable modelo 3 para cerrojo	Ø	Longitud interior	Longitud exterior	Referencia	Acabado
	28	--	Regulable	ST6RGL3	Latón
	28	--	Regulable	ST6RGN3	Níquel



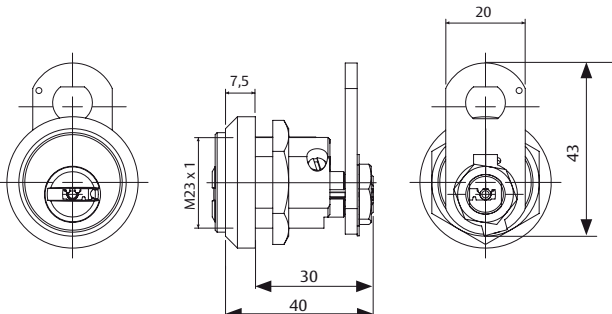
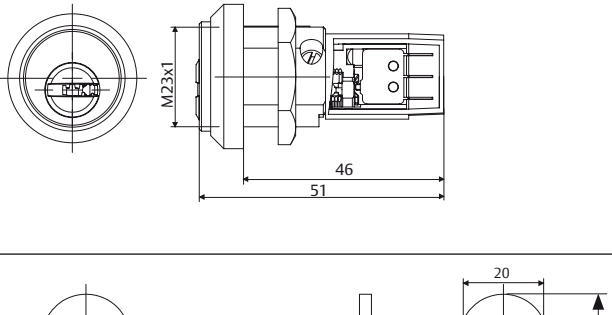
Redondo Aumon	Ø	Longitud interior	Longitud exterior	Referencia	Acabado
	26	--	Regulable	ST6RGAUL	Latón
	26	--	Regulable	ST6RGAUN	Níquel



* Para hacer pedidos de llaves iguales o amaestramientos añadir KA o AM al final de cada referencia, respectivamente.

Cilindro de seguridad ST6

Perfilería 682 Mecánico y Eléctrico

682		Métrica	Tipo	Función	Referencia	Acabado
		23	Mécanico	-	ST6682M23NM	Níquel
		23	Eléctrico	1 micro + retorno	ST6682E23CR	Níquel
		27	Mécanico	-	ST6682M27NM	Níquel
		27	Eléctrico	1 micro + retorno	ST6682E27CR	Níquel

* Para hacer pedidos de llaves iguales o amaestramientos añadir KA o AM al final de cada referencia, respectivamente.

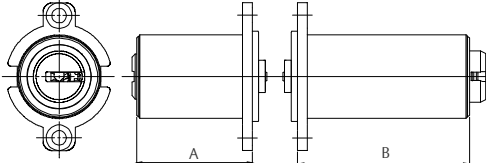
** Cada bombillo se suministra con 5 llaves y con la tuerca.

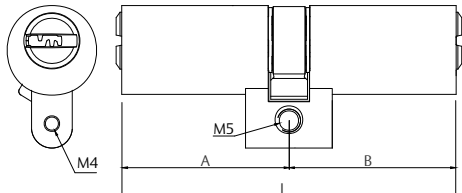
Recargos cilindros de seguridad ST6

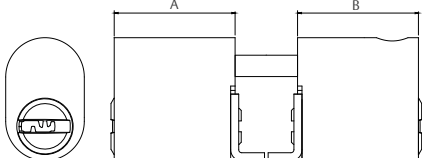
Recargos generales		Referencia	Recargos generales		Referencia
Códigos Iguales		RECCODIGU1H	Amaestramiento Cruzado Sencillo	T4	RECAMGRU41H
Código Determinado		RECCODET1H	Amaestramiento Cruzado Grupos	T5	RECAMCRU51H
Amaestramiento Sencillo	T1	RECAMSEN11H	Amaestramiento Especial	T6	RECAMESP61H
Amaestramiento Grupos	T2	RECAMGRU21H	Recargo por Embrague DS (Antipático)		RECSTSEMBDS
Amaestramiento Portal	T3	RECAMPOR31H			

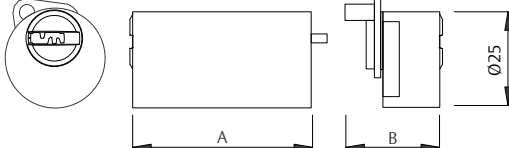
Cilindro de seguridad ST6

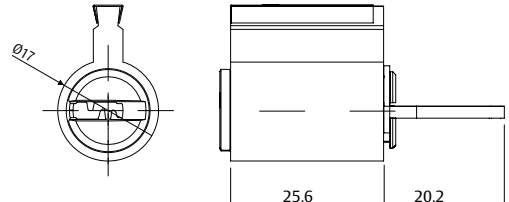
Perfiles Especiales


Fichet	L	A	B	Referencia	Acabado
	-	36	55	ST6F3655L	Latón
	-	36	55	ST6F3655N	Níquel
	-	36	65	ST6F3665L	Latón
	-	36	65	ST6F3665N	Níquel
	-	36	75	ST6F3675L	Latón
	-	36	75	ST6F3675N	Níquel

Perfil Suizo	L	A	B	Referencia	Acabado
	-	32	32	ST6PS53232L	Latón
	-	32	32	ST6PS53232N	Níquel
	-	32	42	ST6PS53242L	Latón
	-	32	42	ST6PS53242N	Níquel
	-	42	42	ST6PS54242L	Latón
	-	42	42	ST6PS54242N	Níquel

Tipo CV	L	A	B	Referencia	Acabado
	-	30	30	ST6OVL3030L	Latón
	-	30	30	ST6OVL3030N	Níquel

Tipo MC 2525	L	A	B	Referencia	Acabado
	-	46	23,7	ST6REDMCL	Latón

Pomo 6500	L	A	B	Referencia	Acabado
	-	-	-	ST66500L	Latón

Llaves	Referencia	
	Reproducción de llave	LLARST6
	Llave Suplementaria	LLAVSUST6
	Llave de Menos (restar)	LAMENST6
	Llave en bruto	8LLAVST6

* Para hacer pedidos de llaves iguales o amaestramientos añadir KA o AM al final de cada referencia, respectivamente.