



# Catálogo 2013

**LK:**  
seguridad

**AR**  **FE**



*Ponemos a su disposición nuestro expositor, perfectamente adaptado a nuestras series de cajas fuertes, para la correcta y segura exposición del producto en su negocio.*



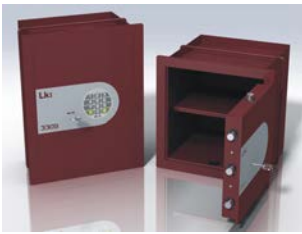
Serie **2300**  
*Página 4*



Serie **2500**  
*Página 6*



Serie **2700**  
*Página 8*



Serie **3300**  
*Página 10*



Serie **3500**  
*Página 12*



Serie **3800**  
*Página 14*



Serie **3900**  
*Página 16*



Serie **4300**  
*Página 18*



Serie **4500**  
*Página 20*



Serie **4600**  
*Página 22*



Serie **5400**  
*Página 24*



Serie **880**  
*Página 26*



Serie **740**  
Serie **750**  
*Página 28*



Serie **760**  
Serie **770**  
*Página 30*



Serie **780**  
Serie **790**  
*Página 32*



Serie **9000**  
*Página 34*

# Gama de Empotrar Básica



## Serie **2300**



## Modelos

### 2301

- Sistema de cierre movido por cerradura de gorjas.

### 2302

- Sistema de cierre movido por cerradura de puntos.

### 2305

- Sistema de cierre movido por pomo.
- Bloqueo por electroimán.
- Clave electrónica de 1 a 8 dígitos.
- Llave de emergencia ante olvido de clave.
- Contactos para batería externa ante agotamiento de pilas.

### 2306

- Sistema de cierre movido por cerradura de puntos.
- Bloqueo adicional por electroimán.
- Clave electrónica de 1 a 8 dígitos.
- Llave de emergencia ante olvido de clave.
- Contactos para batería externa ante agotamiento de pilas.

### 2309

- Sistema de cierre movido por cerradura de gorjas.
- Bloqueo adicional por electroimán.
- Clave electrónica de 1 a 8 dígitos.
- Llave de emergencia ante olvido de clave.
- Contactos para batería externa ante agotamiento de pilas.



## Características comunes

- Envoltente exterior de acero de 1,5mm.
- Puerta de acero de 6mm.
- Bisagra interior con sistema antipalanca.
- Bulones giratorios a un lado de acero de 20mm.
- Guías de deslizamiento de bulones en ABS en puerta.
- Alojamiento de bulones de ABS en cuerpo.
- Estantes regulables en 3 posiciones.
- Solapas antiextracción en trasera.
- Gama con 4 tamaños y 2 fondos.
- Caja en color gris RAL7021.
- Embellecedor en color plata RAL9006.

## Observaciones

- Las dimensiones del acceso al interior, con la puerta abierta, pueden calcularse restando 60mm a la altura y 77mm al ancho nominales.
- Todos los tamaños incorporan estantes interiores regulables. Pueden suministrarse con estantes adicionales a su criterio. Consulte con nuestro departamento comercial.
- Esta serie puede fabricarse en otros tamaños y colores bajo pedido. Consulte con nuestro departamento comercial.

Tamaño número	Medidas exteriores en milímetros				Medidas interiores en milímetros				Peso en kilogramos		Volumen en litros		Número bulones	Número estantes
	Alto	Ancho	Fondo 1	Fondo 2	Alto	Ancho	Fondo 1	Fondo 2	Fondo 1	Fondo 2	Fondo 1	Fondo 2		
01	225	325	200	300	165	265	150	250	9,8	11,3	6,6	10,9	2	1
02	325	325	200	300	265	265	150	250	12,7	14,5	10,5	17,6	2	1
03	325	425	200	300	265	365	150	250	15,8	17,9	14,5	24,2	2	1
04	425	325	200	300	365	265	150	250	15,6	17,6	14,5	24,2	2	1

# Gama de Sobreponer Básica



## Serie **2500**



## Modelos

### 2501

- Sistema de cierre movido por cerradura de gorjas.

### 2502

- Sistema de cierre movido por cerradura de puntos.

### 2505

- Sistema de cierre movido por pomo.
- Bloqueo por electroimán.
- Clave electrónica de 1 a 8 dígitos.
- Llave de emergencia ante olvido de clave.
- Contactos para batería externa ante agotamiento de pilas.

### 2506

- Sistema de cierre movido por cerradura de puntos.
- Bloqueo adicional por electroimán.
- Clave electrónica de 1 a 8 dígitos.
- Llave de emergencia ante olvido de clave.
- Contactos para batería externa ante agotamiento de pilas.

### 2509

- Sistema de cierre movido por cerradura de gorjas.
- Bloqueo adicional por electroimán.
- Clave electrónica de 1 a 8 dígitos.
- Llave de emergencia ante olvido de clave.
- Contactos para batería externa ante agotamiento de pilas.



## Características comunes

- Envoltorio exterior de acero de 1,5mm.
- Puerta de acero de 6mm.
- Bisagra interior con sistema antipalanca.
- Bulones giratorios a un lado de acero de 20mm.
- Guías de deslizamiento de bulones en ABS en puerta.
- Alojamiento de bulones de ABS en cuerpo.
- Estantes regulables en 3 posiciones.
- Agujeros de fijación en base y trasera.
- Gama con 8 tamaños y 2 fondos.
- Caja en color gris RAL7021.
- Embellecedor en color plata RAL9006.

## Observaciones

- Las dimensiones del acceso al interior, con la puerta abierta, pueden calcularse restando 62mm a la altura y 87mm al ancho nominales.
- Todos los tamaños incorporan estantes interiores regulables. Pueden suministrarse con estantes adicionales a su criterio. Consulte con nuestro departamento comercial.
- Esta serie puede fabricarse en otros tamaños y colores bajo pedido. Consulte con nuestro departamento comercial.
- También pueden suministrarse en agrupaciones montadas, dotadas de un zócalo a medida. Consulte con nuestro departamento comercial.



Tamaño número	Medidas exteriores en milímetros				Medidas interiores en milímetros				Peso en kilogramos		Volumen en litros		Número bulones	Número estantes
	Alto	Ancho	Fondo 1	Fondo 2	Alto	Ancho	Fondo 1	Fondo 2	Fondo 1	Fondo 2	Fondo 1	Fondo 2		
01	225	325	250	400	222	322	197	347	10,2	12,3	14,1	24,8	2	1
02	325	325	250	400	322	322	197	347	13,4	16,2	20,4	36,0	2	1
03	425	325	250	400	422	322	197	347	16,5	19,7	26,8	47,2	2	1
04	525	325	250	400	522	322	197	347	19,6	23,1	33,1	58,3	2	1
05	225	425	250	400	222	422	197	347	12,6	15,0	18,5	32,5	2	1
06	325	425	250	400	322	422	197	347	16,5	19,8	26,8	47,2	2	1
07	425	425	250	400	422	422	197	347	20,2	23,9	35,1	61,8	2	1
08	525	425	250	400	522	422	197	347	24,0	28,0	43,4	76,4	2	1

# Gama de Empotrar Básica



## Serie **2700**





## Modelos

### 2701

- Sistema de cierre movido por cerradura de gorjas.

### 2702

- Sistema de cierre movido por cerradura de puntos.

### 2705

- Sistema de cierre movido por pomo.
- Bloqueo por electroimán.
- Clave electrónica de 1 a 8 dígitos.
- Llave de emergencia ante olvido de clave.
- Contactos para batería externa ante agotamiento de pilas.

### 2706

- Sistema de cierre movido por cerradura de puntos.
- Bloqueo adicional por electroimán.
- Clave electrónica de 1 a 8 dígitos.
- Llave de emergencia ante olvido de clave.
- Contactos para batería externa ante agotamiento de pilas.

### 2709

- Sistema de cierre movido por cerradura de gorjas.
- Bloqueo adicional por electroimán.
- Clave electrónica de 1 a 8 dígitos.
- Llave de emergencia ante olvido de clave.
- Contactos para batería externa ante agotamiento de pilas.



## Características comunes

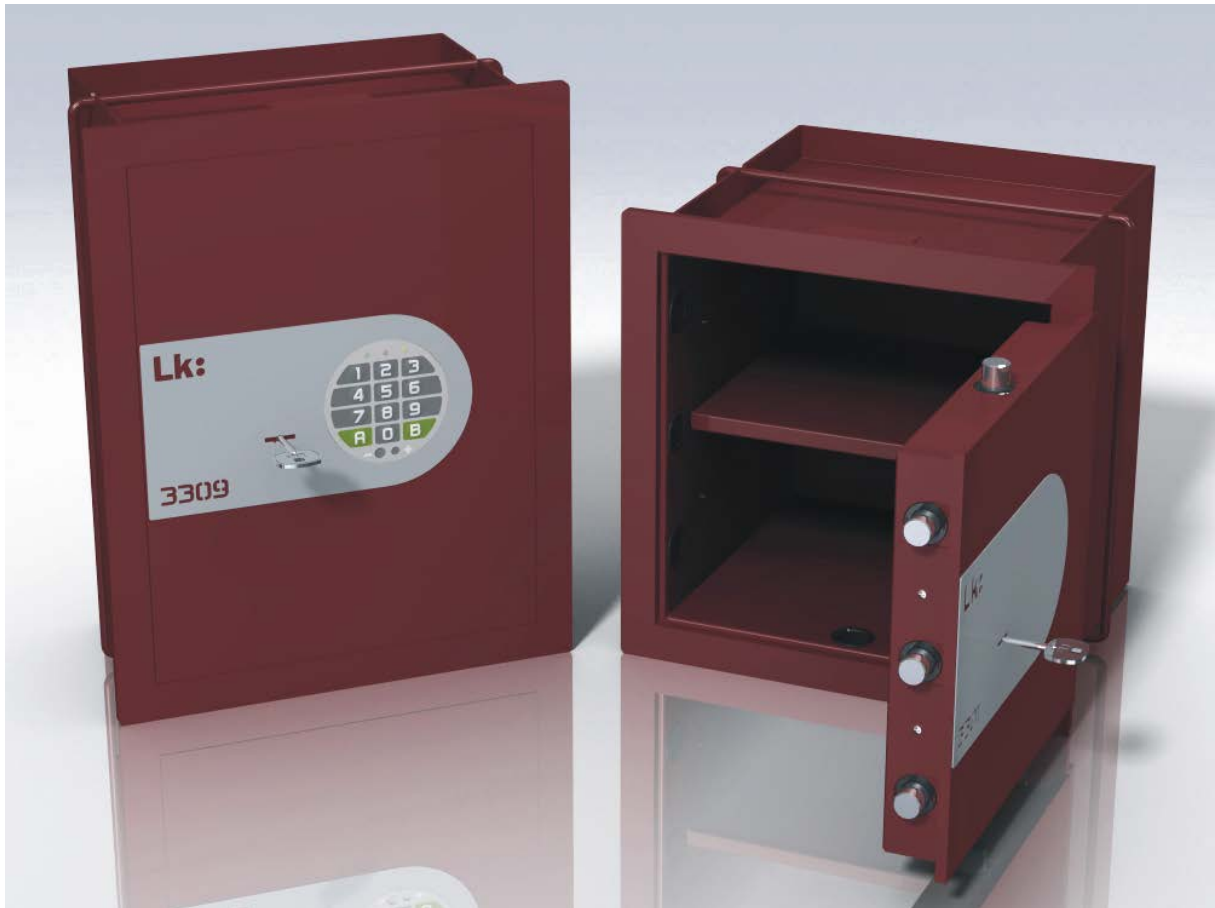
- Envoltorio exterior de acero de 1,5mm.
- Puerta de acero de 6mm.
- Bisagra interior con sistema antipalanca.
- Bulones giratorios a un lado de acero de 20mm.
- Guías de deslizamiento de bulones en ABS en puerta.
- Alojamiento de bulones de ABS en cuerpo.
- Solapas antiextracción en trasera.
- Cubierta frontal protectora.
- Soporte automático de puerta abierta.
- Gama con 3 tamaños y 2 fondos.
- Caja en color gris RAL7021.
- Embellecedor en color plata RAL9006.

## Observaciones

- Las dimensiones del acceso al interior, con la puerta abierta, pueden calcularse restando 70mm a la altura y 87mm al ancho nominales.
- Esta serie puede fabricarse en otros tamaños y colores bajo pedido. Consulte con nuestro departamento comercial.

Tamaño número	Medidas exteriores en milímetros				Medidas interiores en milímetros				Peso en kilogramos		Volumen en litros		Número bulones	Número estantes
	Alto	Ancho	Fondo 1	Fondo 2	Alto	Ancho	Fondo 1	Fondo 2	Fondo 1	Fondo 2	Fondo 1	Fondo 2		
01	235	335	200	300	165	265	125	225	11,1	12,3	5,5	9,8	2	-
02	335	335	200	300	265	265	125	225	14,5	16,3	8,8	15,8	2	-
03	435	335	200	300	365	265	125	225	17,9	19,6	12,1	21,8	2	-

# Gama de Empotrar Media



## Serie **3300**



## Modelos

### 3301

- Sistema de cierre movido por cerradura de gorjas.

### 3302

- Sistema de cierre movido por cerradura de puntos.

### 3305

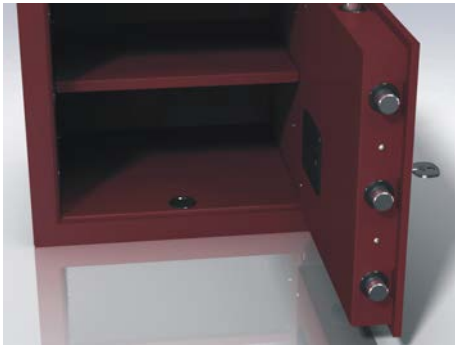
- Sistema de cierre movido por pomo.
- Bloqueo por electroimán.
- Clave electrónica de 1 a 8 dígitos.
- Llave de emergencia ante olvido de clave.
- Contactos para batería externa ante agotamiento de pilas.

### 3306

- Sistema de cierre movido por cerradura de puntos.
- Bloqueo adicional por electroimán.
- Clave electrónica de 1 a 8 dígitos.
- Llave de emergencia ante olvido de clave.
- Contactos para batería externa ante agotamiento de pilas.

### 3309

- Sistema de cierre movido por cerradura de gorjas.
- Bloqueo adicional por electroimán.
- Clave electrónica de 1 a 8 dígitos.
- Llave de emergencia ante olvido de clave.
- Contactos para batería externa ante agotamiento de pilas.



## Características comunes

- Envoltorio exterior de acero de 1,5mm.
- Puerta de acero de 8+2mm.
- Bisagra interior con sistema antipalanca.
- Bulones giratorios a tres lados de acero de 20mm.
- Guías de deslizamiento de bulones en ABS en puerta.
- Alojamiento de bulones de ABS en cuerpo.
- Estantes regulables en 3 posiciones.
- Solapas antiextracción en trasera.
- Refuerzos perimetrales de acero corrugado de 8mm en cuerpo.
- Gama con 4 tamaños y 2 fondos.
- Caja en color burdeos RAL3005.
- Embellecedor en color plata RAL9006.

## Observaciones

- Las dimensiones del acceso al interior, con la puerta abierta, pueden calcularse restando 70mm a la altura y 82mm al ancho nominales.
- Todos los tamaños incorporan estantes interiores regulables. Pueden suministrarse con estantes adicionales a su criterio. Consulte con nuestro departamento comercial.
- Esta serie puede fabricarse en otros tamaños y colores bajo pedido. Consulte con nuestro departamento comercial.

Tamaño número	Medidas exteriores en milímetros				Medidas interiores en milímetros				Peso en kilogramos		Volumen en litros		Número bulones	Número estantes
	Alto	Ancho	Fondo 1	Fondo 2	Alto	Ancho	Fondo 1	Fondo 2	Fondo 1	Fondo 2	Fondo 1	Fondo 2		
01	275	375	200	300	205	305	148	248	15,7	17,5	9,3	15,5	4	1
02	375	375	200	300	305	305	148	248	20,3	22,3	13,8	23,1	5	1
03	375	475	200	300	305	405	148	248	24,9	27,2	18,3	30,6	5	1
04	475	375	200	300	405	305	148	248	24,9	27,1	18,3	30,6	6	1

# Gama de Sobreponer Media



## Serie **3500**



## Modelos

### 3501

- Sistema de cierre movido por cerradura de gorjas.

### 3502

- Sistema de cierre movido por cerradura de puntos.

### 3505

- Sistema de cierre movido por pomo.
- Bloqueo por electroimán.
- Clave electrónica de 1 a 8 dígitos.
- Llave de emergencia ante olvido de clave.
- Contactos para batería externa ante agotamiento de pilas.

### 3506

- Sistema de cierre movido por cerradura de puntos.
- Bloqueo adicional por electroimán.
- Clave electrónica de 1 a 8 dígitos.
- Llave de emergencia ante olvido de clave.
- Contactos para batería externa ante agotamiento de pilas.

### 3509

- Sistema de cierre movido por cerradura de gorjas.
- Bloqueo adicional por electroimán.
- Clave electrónica de 1 a 8 dígitos.
- Llave de emergencia ante olvido de clave.
- Contactos para batería externa ante agotamiento de pilas.



## Características comunes

- Envoltente exterior de acero de 2mm.
- Envoltente interior de acero de 1mm.
- Puerta de acero de 8+2mm.
- Bisagra interior con sistema antipalanca.
- Bulones giratorios a tres lados de acero de 20mm.
- Guías de deslizamiento de bulones en ABS en puerta.
- Alojamiento de bulones de ABS en cuerpo.
- Estantes regulables en 3 posiciones.
- Agujeros de fijación en base y trasera.
- Gama con 4 tamaños.
- Caja en color burdeos RAL3005.
- Embellecedor en color plata RAL9006.

## Observaciones

- Las dimensiones del acceso al interior, con la puerta abierta, pueden calcularse restando 70mm a la altura y 95mm al ancho nominales.
- Todos los tamaños incorporan estantes interiores regulables. Pueden suministrarse con estantes adicionales a su criterio. Consulte con nuestro departamento comercial.
- Esta serie puede fabricarse en otros tamaños y colores bajo pedido. Consulte con nuestro departamento comercial.

Tamaño número	Medidas exteriores en milímetros			Medidas interiores en milímetros			Peso en kilogramos	Volumen en litros	Número bulones	Número estantes
	Alto	Ancho	Fondo	Alto	Ancho	Fondo				
01	275	375	350	205	305	295	22,2	18,4	4	1
02	375	375	350	305	305	295	27,9	27,4	5	1
03	375	475	350	305	405	295	33,5	36,4	5	1
04	475	375	350	405	305	295	33,6	36,4	6	1

# Gama de Sobreponer Media



## Serie **3800**



## Modelos

### 3801

- Sistema de cierre movido por cerradura de gorjas.

### 3802

- Sistema de cierre movido por cerradura de puntos.

### 3805

- Sistema de cierre movido por pomo.
- Bloqueo por electroimán.
- Clave electrónica de 1 a 8 dígitos.
- Llave de emergencia ante olvido de clave.
- Contactos para batería externa ante agotamiento de pilas.

### 3806

- Sistema de cierre movido por cerradura de puntos.
- Bloqueo adicional por electroimán.
- Clave electrónica de 1 a 8 dígitos.
- Llave de emergencia ante olvido de clave.
- Contactos para batería externa ante agotamiento de pilas.

### 3809

- Sistema de cierre movido por cerradura de gorjas.
- Bloqueo adicional por electroimán.
- Clave electrónica de 1 a 8 dígitos.
- Llave de emergencia ante olvido de clave.
- Contactos para batería externa ante agotamiento de pilas.



## Características comunes

- Envoltente exterior de acero de 2mm.
- Envoltente interior de acero de 1mm.
- Puerta de acero de 8+2mm.
- Ranura para documentos de 180 x 15mm con sistema antipesca.
- Bisagra interior con sistema antipalanca.
- Bulones giratorios a tres lados de acero de 20mm.
- Guías de deslizamiento de bulones en ABS en puerta.
- Alojamiento de bulones de ABS en cuerpo.
- Estantes regulables en 3 posiciones.
- Agujeros de fijación en base y trasera.
- Gama con 4 tamaños.
- Caja en color burdeos RAL3005.
- Embellecedor en color plata RAL9006.

## Observaciones

- Las dimensiones del acceso al interior, con la puerta abierta, pueden calcularse restando 120mm a la altura y 82mm al ancho nominales.
- Todos los tamaños incorporan estantes interiores regulables. Pueden suministrarse con estantes adicionales a su criterio. Consulte con nuestro departamento comercial.
- Esta serie puede fabricarse en otros tamaños y colores bajo pedido. Consulte con nuestro departamento comercial.

Tamaño número	Medidas exteriores en milímetros			Medidas interiores en milímetros			Peso en kilogramos	Volumen en litros	Número bulones	Número estantes
	Alto	Ancho	Fondo	Alto	Ancho	Fondo				
01	325	375	350	255	305	295	24,1	22,9	4	1
02	425	375	350	355	305	295	30,0	31,9	5	1
03	425	475	350	355	405	295	35,7	42,0	5	1
04	525	375	350	455	305	295	35,8	40,9	6	1

# Gama de Empotrar Media



## Serie **3900**





## Modelos

### 3901

- Sistema de cierre movido por cerradura de gorjas.

### 3902

- Sistema de cierre movido por cerradura de puntos.

### 3905

- Sistema de cierre movido por pomo.
- Bloqueo por electroimán.
- Clave electrónica de 1 a 8 dígitos.
- Llave de emergencia ante olvido de clave.
- Contactos para batería externa ante agotamiento de pilas.

### 3906

- Sistema de cierre movido por cerradura de puntos.
- Bloqueo adicional por electroimán.
- Clave electrónica de 1 a 8 dígitos.
- Llave de emergencia ante olvido de clave.
- Contactos para batería externa ante agotamiento de pilas.

### 3909

- Sistema de cierre movido por cerradura de gorjas.
- Bloqueo adicional por electroimán.
- Clave electrónica de 1 a 8 dígitos.
- Llave de emergencia ante olvido de clave.
- Contactos para batería externa ante agotamiento de pilas.



## Características comunes

- Envoltorio exterior de acero de 1,5mm.
- Puerta de acero de 8+2mm.
- Ranura para documentos de 130 x 15mm con sistema antipesca.
- Bisagra interior con sistema antipalanca.
- Bulones giratorios a tres lados de acero de 20mm.
- Guías de deslizamiento de bulones en ABS en puerta.
- Alojamiento de bulones de ABS en cuerpo.
- Estantes regulables en 3 posiciones.
- Solapas antiextracción en trasera.
- Refuerzos perimetrales de acero corrugado de 8mm en cuerpo.
- Gama con 4 tamaños y 2 fondos.
- Caja en color burdeos RAL3005.
- Embellecedor en color plata RAL9006.

## Observaciones

- Las dimensiones del acceso al interior, con la puerta abierta, pueden calcularse restando 120mm a la altura y 82mm al ancho nominales.
- Todos los tamaños incorporan estantes interiores regulables. Pueden suministrarse con estantes adicionales a su criterio. Consulte con nuestro departamento comercial.
- Esta serie puede fabricarse en otros tamaños y colores bajo pedido. Consulte con nuestro departamento comercial.

Tamaño número	Medidas exteriores en milímetros				Medidas interiores en milímetros				Peso en kilogramos		Volumen en litros		Número bulones	Número estantes
	Alto	Ancho	Fondo 1	Fondo 2	Alto	Ancho	Fondo 1	Fondo 2	Fondo 1	Fondo 2	Fondo 1	Fondo 2		
01	325	375	200	300	255	305	148	248	17,7	20,0	11,5	19,3	4	1
02	425	375	200	300	355	305	148	248	22,3	24,8	16,0	26,9	5	1
03	425	475	200	300	355	405	148	248	27,9	29,7	21,3	35,7	5	1
04	525	375	200	300	455	305	148	248	26,9	29,6	20,5	34,4	6	1

# Gama de Empotrar Alta



## Serie **4300**



## Modelos

### 4301

- Sistema de cierre movido por cerradura de gorjas.

### 4302

- Sistema de cierre movido por cerradura de puntos.

### 4305

- Sistema de cierre movido por pomo.
- Bloqueo por electroimán.
- Clave electrónica de 1 a 8 dígitos.
- Llave de emergencia ante olvido de clave.
- Contactos para batería externa ante agotamiento de pilas.

### 4306

- Sistema de cierre movido por cerradura de puntos.
- Bloqueo adicional por electroimán.
- Clave electrónica de 1 a 8 dígitos.
- Llave de emergencia ante olvido de clave.
- Contactos para batería externa ante agotamiento de pilas.

### 4309

- Sistema de cierre movido por cerradura de gorjas.
- Bloqueo adicional por electroimán.
- Clave electrónica de 1 a 8 dígitos.
- Llave de emergencia ante olvido de clave.
- Contactos para batería externa ante agotamiento de pilas.



## Características comunes

- Envoltente exterior de acero de 1,5mm.
- Puerta de acero de 10+2mm.
- Bisagra interior con sistema antipalanca.
- Bulones giratorios a tres lados de acero de 20mm.
- Guías de deslizamiento de bulones en ABS en puerta.
- Alojamiento de bulones de ABS en cuerpo.
- Estantes regulables en 3 ó 5 posiciones, en función del tamaño.
- Solapas antiextracción en trasera.
- Refuerzos perimetrales de acero corrugado de 8mm en cuerpo.
- Gama con 6 tamaños y 2 fondos.
- Caja en color azul RAL5011.
- Embellecedor en color plata RAL9006.

## Observaciones

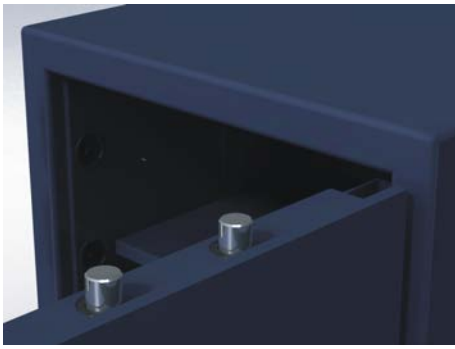
- Las dimensiones del acceso al interior, con la puerta abierta, pueden calcularse restando 80mm a la altura y 87mm al ancho nominales.
- Todos los tamaños incorporan estantes interiores regulables. Pueden suministrarse con estantes adicionales a su criterio. Consulte con nuestro departamento comercial.
- Esta serie puede fabricarse en otros tamaños y colores bajo pedido. Consulte con nuestro departamento comercial.

Tamaño número	Medidas exteriores en milímetros				Medidas interiores en milímetros				Peso en kilogramos		Volumen en litros		Número bulones	Número estantes
	Alto	Ancho	Fondo 1	Fondo 2	Alto	Ancho	Fondo 1	Fondo 2	Fondo 1	Fondo 2	Fondo 1	Fondo 2		
01	325	425	200	300	245	345	146	246	23,0	25,1	12,3	20,8	6	1
02	425	425	200	300	345	345	146	246	28,9	31,2	17,4	29,3	7	1
03	425	525	200	300	345	445	146	246	34,8	37,4	22,4	37,8	7	1
04	525	425	200	300	445	345	146	246	34,9	37,4	22,4	37,8	8	1
05	625	425	200	300	545	345	146	246	41,1	44,2	27,5	46,3	9	2
06	825	525	200	300	745	445	146	246	63,6	67,5	48,4	81,6	11	2

# Gama de Sobreponer Alta



## Serie **4500**



## Modelos

### 4501

- Sistema de cierre movido por cerradura de gorjas.

### 4502

- Sistema de cierre movido por cerradura de puntos.

### 4505

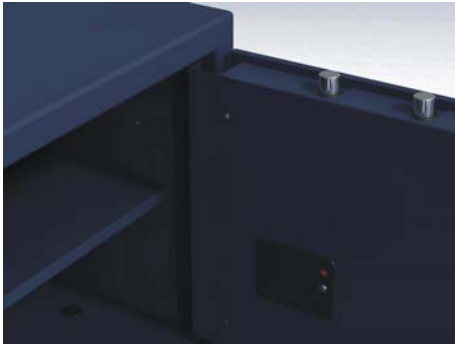
- Sistema de cierre movido por pomo.
- Bloqueo por electroimán.
- Clave electrónica de 1 a 8 dígitos.
- Llave de emergencia ante olvido de clave.
- Contactos para batería externa ante agotamiento de pilas.

### 4506

- Sistema de cierre movido por cerradura de puntos.
- Bloqueo adicional por electroimán.
- Clave electrónica de 1 a 8 dígitos.
- Llave de emergencia ante olvido de clave.
- Contactos para batería externa ante agotamiento de pilas.

### 4509

- Sistema de cierre movido por cerradura de gorjas.
- Bloqueo adicional por electroimán.
- Clave electrónica de 1 a 8 dígitos.
- Llave de emergencia ante olvido de clave.
- Contactos para batería externa ante agotamiento de pilas.



## Características comunes

- Envoltente exterior de acero de 3mm.
- Envoltente interior de acero de 1mm.
- Puerta de acero de 10+2mm.
- Bisagra interior con sistema antipalanca.
- Bulones giratorios a tres lados de acero de 20mm.
- Guías de deslizamiento de bulones en ABS en puerta.
- Alojamiento de bulones de ABS en cuerpo.
- Estantes regulables en 3 posiciones.
- Agujeros de fijación en base y trasera.
- Gama con 4 tamaños.
- Caja en color azul RAL5011.
- Embellecedor en color plata RAL9006.

## Observaciones

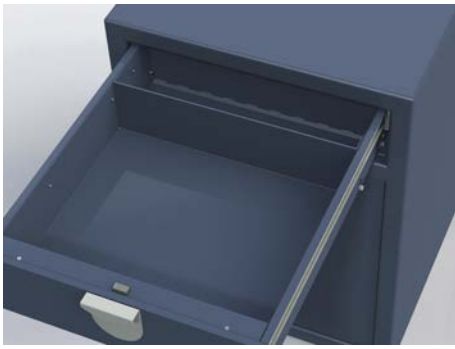
- Las dimensiones del acceso al interior, con la puerta abierta, pueden calcularse restando 80mm a la altura y 106mm al ancho nominales.
- Todos los tamaños incorporan estantes interiores regulables. Pueden suministrarse con estantes adicionales a su criterio. Consulte con nuestro departamento comercial.
- Esta serie puede fabricarse en otros tamaños y colores bajo pedido. Consulte con nuestro departamento comercial.

Tamaño número	Medidas exteriores en milímetros			Medidas interiores en milímetros			Peso en kilogramos	Volumen en litros	Número bulones	Número estantes
	Alto	Ancho	Fondo	Alto	Ancho	Fondo				
01	325	425	350	245	345	288	34,7	24,3	6	1
02	425	425	350	345	345	288	42,4	34,3	7	1
03	425	525	350	345	445	288	50,0	44,2	7	1
04	525	425	350	445	345	288	50,2	44,2	8	1

# Gama de Negocios Alta



## Serie **4600**



## Modelos

### 4601

- Sistema de cierre movido por cerradura de gorjas.

### 4602

- Sistema de cierre movido por cerradura de puntos.

### 4605

- Sistema de cierre movido por pomo.
- Bloqueo por electroimán.
- Clave electrónica de 1 a 8 dígitos.
- Llave de emergencia ante olvido de clave.
- Contactos para batería externa ante agotamiento de pilas.

### 4606

- Sistema de cierre movido por cerradura de puntos.
- Bloqueo adicional por electroimán.
- Clave electrónica de 1 a 8 dígitos.
- Llave de emergencia ante olvido de clave.
- Contactos para batería externa ante agotamiento de pilas.

### 4609

- Sistema de cierre movido por cerradura de gorjas.
- Bloqueo adicional por electroimán.
- Clave electrónica de 1 a 8 dígitos.
- Llave de emergencia ante olvido de clave.
- Contactos para batería externa ante agotamiento de pilas.



## Características comunes

- Envoltorio exterior de acero de 3mm.
- Envoltorio interior de acero de 1mm.
- Puerta de acero de 10+2mm.
- Cajón superior con trampilla de depósitos a caja.
- Cerradura de gorjas en cajón superior.
- Guías telescópicas a bolas en cajón superior.
- Cajón de recogida de depósitos opcional.
- Bisagra interior con sistema antipalanca.
- Bulones giratorios a tres lados de acero de 20mm.
- Guías de deslizamiento de bulones en ABS en puerta.
- Alojamiento de bulones de ABS en cuerpo.
- Estantes regulables en 3 posiciones.
- Agujeros de fijación en base y trasera.
- Caja en color azul RAL5011.
- Embellecedor en color plata RAL9006.

## Observaciones

- Las dimensiones del acceso al interior, con la puerta abierta, pueden calcularse restando 230mm a la altura y 106mm al ancho nominales.
- Todos los tamaños incorporan estantes interiores regulables. Pueden suministrarse con estantes adicionales a su criterio. Consulte con nuestro departamento comercial.
- Esta serie puede fabricarse en otros tamaños y colores bajo pedido. Consulte con nuestro departamento comercial.

Tamaño número	Medidas exteriores en milímetros			Medidas interiores en milímetros			Peso en kilogramos	Volumen en litros	Número bulones	Número estantes
	Alto	Ancho	Fondo	Alto	Ancho	Fondo				
01	675	500	500	595	420	438	89,5	109,5	8	1

# Gama de Sobreponer Élite



## Serie **5400**





## Modelos

### 5409

- Sistema de cierre movido por cerradura de gorjas.
- Bloqueo adicional por electroimán.
- Clave electrónica de 1 a 8 dígitos.
- Llave de emergencia ante olvido de clave.
- Contactos para batería externa ante agotamiento de pilas.

### 5410

- Sistema de cierre movido por pomo.
- Bloqueo por cerradura homologada de llave.

### 5411

- Sistema de cierre movido por pomo.
- Bloqueo por cerradura homologada de clave mecánica.

### 5412

- Sistema de cierre movido por pomo.
- Bloqueo por cerradura homologada de clave electrónica.

### 5413

- Sistema de cierre movido por cerradura de gorjas.
- Bloqueo adicional por cerradura homologada de llave.

### 5414

- Sistema de cierre movido por cerradura de gorjas.
- Bloqueo adicional por cerradura homologada de clave mecánica.

### 5415

- Sistema de cierre movido por cerradura de gorjas.
- Bloqueo adicional por cerradura homologada de clave electrónica.



## Características comunes

- Envoltorio exterior de acero de 5mm.
- Envoltorio interior de acero de 1,5mm.
- Refuerzo intermedio en cámara de 1mm.
- Puerta de acero de 10+2mm.
- Puerta elevada a 115mm para permitir la instalación en armarios.
- Secreter camuflado con cierre a llave de puntos.
- Iluminación automática del interior con LED.
- Bisagra interior con sistema antipalanca.
- Bulones giratorios a tres lados de acero de 20mm.
- Guías de deslizamiento de bulones en ABS en puerta.
- Alojamiento de bulones de ABS en cuerpo.
- Protección antitaladro en puerta.
- Estantes regulables.
- Agujeros de fijación en base.
- Caja en color gris RAL7040.
- Embellecedor en color gris RAL7021.

## Observaciones

- Las dimensiones del acceso al interior, con la puerta abierta, pueden calcularse restando 160mm a la altura y 92mm al ancho nominales.
- Todos los tamaños incorporan estantes interiores regulables. Pueden suministrarse con estantes adicionales a su criterio. Consulte con nuestro departamento comercial.
- Esta serie puede fabricarse en otros tamaños y colores bajo pedido. Consulte con nuestro departamento comercial.



Tamaño número	Medidas exteriores en milímetros			Medidas interiores en milímetros			Peso en kilogramos	Volumen en litros	Número bulones	Número estantes
	Alto	Ancho	Fondo	Alto	Ancho	Fondo				
01	600	500	450	520	420	357	103,5	78,0	10	2

# Gama homologada Grado I



## Serie **880**



## Modelos

880

- Sistema de cierre movido por cerradura homologada de gorjas.

## Características comunes

- Envoltorio exterior de acero de 2mm.
- Envoltorio interior de acero de 1,5mm.
- Refuerzo intermedio en cámara de 1mm.
- Puerta de acero de 8+2mm.
- Protección antitaladro en marco y puerta.
- Bisagra interior con sistema antipalanca.
- Bulones giratorios a tres lados de acero de 20mm.
- Guías de deslizamiento de bulones en ABS en puerta.
- Alojamiento de bulones de ABS en cuerpo.
- Soportes para cañones de ABS regulables en altura.
- Perchas para impedimenta en puerta y mueble.
- Secreter interior con llave para munición.
- Agujeros de fijación en base.
- Bandeja para documentos en puerta.
- Gama con 2 tamaños, para 4 y 6 armas.
- Caja en color marrón RAL8017.
- Embellecedor en color plata RAL9006.

## Observaciones

- Todos los modelos están homologados en Grado I de acuerdo a la norma UNE-EN 1143-1.
- Esta serie puede fabricarse en otros tamaños y colores bajo pedido. Consulte con nuestro departamento comercial.

Tamaño número	Medidas exteriores en milímetros			Medidas interiores en milímetros			Peso en kilogramos	Volumen en litros	Número bulones	Número estantes
	Alto	Ancho	Fondo	Alto	Ancho	Fondo				
01	1620	330	400	1545	240	298	134,7	110,5	7	1
02	1620	450	400	1545	360	298	176,8	165,7	7	1

# Gama homologada Grado 0



## Serie **740/750**



## Modelos

### 742/752

- Sistema de cierre movido por cerradura de gorjas.
- Bloqueo adicional por cerradura homologada de llave.

### 743/753

- Sistema de cierre movido por maneta.
- Bloqueo por cerradura homologada de llave.

### 744/754

- Sistema de cierre movido por cerradura de gorjas.
- Bloqueo adicional por cerradura homologada de llave mecánica.

### 745/755

- Sistema de cierre movido por maneta.
- Bloqueo por cerradura homologada de llave mecánica.

### 747/757

- Sistema de cierre movido por cerradura de gorjas.
- Bloqueo adicional por cerradura homologada de llave electrónica.

### 748/758

- Sistema de cierre movido por maneta.
- Bloqueo por cerradura homologada de llave electrónica.

### 749/759

- Sistema de cierre movido por cerradura de gorjas.
- Bloqueo adicional por electroimán.
- Llave electrónica de 1 a 8 dígitos.
- Llave de emergencia ante olvido de llave.
- Contactos para batería externa ante agotamiento de pilas.



## Características comunes

- Envoltorio exterior de acero de 4mm.
- Envoltorio interior de acero de 1,5mm.
- Puerta de acero de 10+2mm.
- Ranura para documentos de 200 x 15mm con sistema antipesca (Serie 750).
- Secreter para recogida de documentos (Serie 750).
- Bisagra interior con apertura de 100°.
- Bulones giratorios a tres lados de acero de 20mm.
- Bulones fijos antipalanca en lado bisagra.
- Guías de deslizamiento de bulones en ABS en puerta.
- Alojamiento de bulones de ABS en cuerpo.
- Protección antitaladro en marco y puerta.
- Estantes regulables.
- Agujeros de fijación en base.
- Gama con 4 tamaños.
- Caja en color gris RAL7040.
- Embellecedor en color gris RAL7021.



## Observaciones

- Todos los modelos están homologados en Grado 0 de acuerdo a la Norma UNE-EN 1143-1, excepto los modelos 749 y 759.
- Todos los tamaños incorporan estantes interiores regulables. Pueden suministrarse con estantes adicionales a su criterio. Consulte con nuestro departamento comercial.
- Esta serie puede fabricarse en otros tamaños y colores bajo pedido. Consulte con nuestro departamento comercial.

Tamaño número	Medidas exteriores en milímetros			Medidas interiores en milímetros			Peso en kilogramos	Volumen en litros	Número bulones	Número estantes
	Alto	Ancho	Fondo	Alto	Ancho	Fondo				
01	600	550	500	500	450	397	104,6	89,3	8	1
02	850	550	500	750	450	397	138,9	134,0	10	2
03	1100	550	500	1000	450	397	173,2	178,7	12	3
04	1350	550	500	1250	450	397	207,5	223,3	14	4

# Gama homologada Grado I



## Series **760/770**



## Modelos

### 762/772

- Sistema de cierre movido por cerradura de gorjas.
- Bloqueo adicional por cerradura homologada de llave.

### 763/773

- Sistema de cierre movido por maneta.
- Bloqueo por cerradura homologada de llave.

### 764/774

- Sistema de cierre movido por cerradura de gorjas.
- Bloqueo adicional por cerradura homologada de clave mecánica.

### 765/775

- Sistema de cierre movido por maneta.
- Bloqueo adicional por cerradura homologada de clave mecánica.

### 767/777

- Sistema de cierre movido por cerradura de gorjas.
- Bloqueo adicional por cerradura homologada de clave electrónica.

### 768/778

- Sistema de cierre movido por maneta.
- Bloqueo adicional por cerradura homologada de clave electrónica.



## Características comunes

- Envoltorio exterior de acero de 4mm.
- Envoltorio interior de acero de 1,5mm.
- Puerta de acero de 10+2mm.
- Ranura para documentos de 200 x 15mm con sistema antipesca (Serie 770).
- Secreter para recogida de documentos (Serie 770).
- Bisagra interior con apertura de 100°.
- Bulones giratorios a tres lados de acero de 20mm.
- Bulones fijos antipalanca en lado bisagra.
- Guías de deslizamiento de bulones en ABS en puerta.
- Alojamiento de bulones de ABS en cuerpo.
- Protección antitaladro en marco y puerta.
- Protección ante otros ataques por 4 rebloqueos en la pestillería.
- Estantes regulables.
- Agujeros de fijación en base.
- Gama con 4 tamaños.
- Caja en color gris RAL7040.
- Embellecedor en color gris RAL7021.

## Observaciones

- Todos los modelos están homologados en Grado I de acuerdo a la Norma UNE-EN 1143-1.
- Todos los tamaños incorporan estantes interiores regulables. Pueden suministrarse con estantes adicionales a su criterio. Consulte con nuestro departamento comercial.
- Esta serie puede fabricarse en otros tamaños y colores bajo pedido. Consulte con nuestro departamento comercial.

Tamaño número	Medidas exteriores en milímetros			Medidas interiores en milímetros			Peso en kilogramos	Volumen en litros	Número bulones	Número estantes
	Alto	Ancho	Fondo	Alto	Ancho	Fondo				
01	600	550	500	500	450	397	105,1	89,3	8	1
02	850	550	500	750	450	397	139,4	134,0	10	2
03	1100	550	500	1000	450	397	173,7	178,7	12	3
04	1350	550	500	1250	450	397	208,0	223,3	14	4

# Gama homologada Grado II



## Series **780/790**





## Modelos

### 782/792

- Sistema de cierre movido por cerradura de gorjas.
- Bloqueo adicional por cerradura homologada de llave.

### 783/793

- Sistema de cierre movido por maneta.
- Bloqueo por cerradura homologada de llave.

### 784/794

- Sistema de cierre movido por cerradura de gorjas.
- Bloqueo adicional por cerradura homologada de llave mecánica.

### 785/795

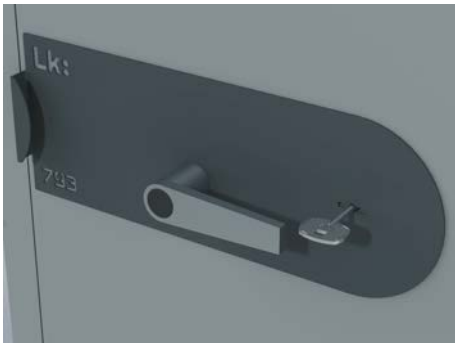
- Sistema de cierre movido por maneta.
- Bloqueo adicional por cerradura homologada de llave mecánica.

### 787/797

- Sistema de cierre movido por cerradura de gorjas.
- Bloqueo adicional por cerradura homologada de llave electrónica.

### 788/798

- Sistema de cierre movido por maneta.
- Bloqueo adicional por cerradura homologada de llave electrónica.



## Características comunes

- Envoltorio exterior de acero de 4mm.
- Envoltorio interior de acero de 1,5mm.
- Refuerzo intermedio en cámara de acero de 4mm.
- Puerta de acero de 10+2mm.
- Ranura para documentos de 200 x 15mm con sistema antipesca (Serie 790).
- Secreter para recogida de documentos (Serie 790).
- Bisagra interior con apertura de 100°.
- Bulones giratorios a tres lados de acero de 20mm.
- Bulones fijos antipalanca en lado bisagra.
- Guías de deslizamiento de bulones en ABS en puerta.
- Alojamiento de bulones de ABS en cuerpo.
- Protección anti-taladro en marco y puerta.
- Protección ante otros ataques por 4 rebloqueos en la pestillería.
- Estantes regulables.
- Agujeros de fijación en base.
- Gama con 4 tamaños.
- Caja en color gris RAL7040.
- Embellecedor en color gris RAL7021.

## Observaciones

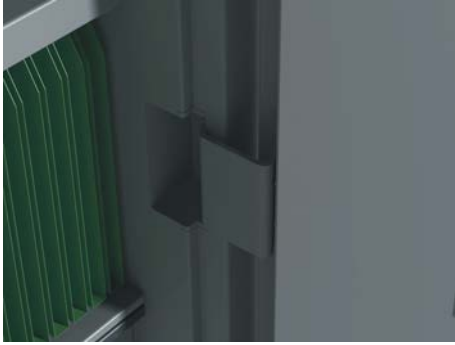
- Todos los modelos están homologados en Grado II de acuerdo a la Norma UNE-EN 1143-1.
- Todos los tamaños incorporan estantes interiores regulables. Pueden suministrarse con estantes adicionales a su criterio. Consulte con nuestro departamento comercial.
- Esta serie puede fabricarse en otros tamaños y colores bajo pedido. Consulte con nuestro departamento comercial.

Tamaño número	Medidas exteriores en milímetros			Medidas interiores en milímetros			Peso en kilogramos	Volumen en litros	Número bulones	Número estantes
	Alto	Ancho	Fondo	Alto	Ancho	Fondo				
01	600	550	500	500	450	397	143,2	89,3	8	1
02	850	550	500	750	450	397	188,7	134,0	10	2
03	1100	550	500	1000	450	397	234,2	178,7	12	3
04	1350	550	500	1250	450	397	279,7	223,3	14	4

# Gama de armarios acorazados



## Serie 9000



## Modelos

### 9009

- Sistema de cierre movido por cerradura de gorjas.
- Bloqueo adicional por electroimán.
- Clave electrónica de 1 a 8 dígitos.
- Llave de emergencia ante olvido de clave.
- Contactos para batería externa ante agotamiento de pilas.

### 9013

- Sistema de cierre movido por cerradura de gorjas.
- Bloqueo adicional por cerradura homologada de llave.

### 9014

- Sistema de cierre movido por cerradura de gorjas.
- Bloqueo adicional por cerradura homologada de clave mecánica.

### 9015

- Sistema de cierre movido por cerradura de gorjas.
- Bloqueo adicional por cerradura homologada de clave electrónica.

### 9016

- Sistema de cierre movido por maneta.
- Bloqueo por cerradura homologada de llave.

### 9017

- Sistema de cierre movido por maneta.
- Bloqueo por cerradura homologada de clave mecánica.

### 9018

- Sistema de cierre movido por maneta.
- Bloqueo por cerradura homologada de clave electrónica.

### 9019

- Sistema de cierre movido por maneta.
- Bloqueo por doble cerradura homologada de llave.

### 9020

- Sistema de cierre movido por maneta.
- Bloqueo por cerradura homologada de clave mecánica y cerradura homologada de llave.

### 9021

- Sistema de cierre movido por maneta.
- Bloqueo por cerradura homologada de clave electrónica y cerradura homologada de llave.

## Características comunes

- Envoltorio exterior de acero de 2,5mm.
- Envoltorio interior de acero de 1,5mm.
- Puerta de acero de 2,5+2mm.
- Bisagra interior con sistema antipalanca y apertura de 125°.
- Bulones giratorios a tres lados de acero de 20mm.
- Guías de deslizamiento de bulones en ABS en puerta.
- Alojamiento de bulones de ABS en cuerpo.
- Protección antitaladro en puerta.
- Estantes regulables con guías inferiores para carpetas colgantes.
- Amplia gama de cajones y secreteres modulares para su personalización.
- Agujeros de fijación en base.
- Gama con 10 tamaños, 5 alturas con puerta simple o doble.
- Armario en color gris RAL7040.
- Embellecedor en color gris RAL7021.

## Observaciones

- Todos los tamaños incorporan estantes interiores regulables. Pueden suministrarse con estantes adicionales u otros accesorios a su criterio. Consulte con nuestro departamento comercial.
- Esta serie puede fabricarse en otros tamaños y colores bajo pedido. Consulte con nuestro departamento comercial.

Tamaño número	Medidas exteriores en milímetros			Medidas interiores en milímetros			Peso en kilogramos	Volumen en litros	Número bulones	Número estantes
	Alto	Ancho	Fondo	Alto	Ancho	Fondo				
01	700	600	500	600	500	382	96,2	114,6	6	2
02	1000	600	500	900	500	382	124,4	171,9	7	3
03	1300	600	500	1200	500	382	152,6	229,2	8	4
04	1600	600	500	1500	500	382	180,9	286,5	9	5
05	1900	600	500	1800	500	382	209,1	343,8	10	6
06	700	1100	500	600	1000	382	154,6	229,2	6	2
07	1000	1100	500	900	1000	382	199,0	343,8	7	3
08	1300	1100	500	1200	1000	382	243,4	458,4	8	4
09	1600	1100	500	1500	1000	382	287,7	573,0	9	5
10	1900	1100	500	1800	1000	382	332,1	687,6	10	6



## LACUNZA KALOR GROUP

Lacunza Kalor Group, S. A. L.  
Polígono Industrial Ibarrea, s/n  
31800 Alsasua [Navarra] Spain  
[www.lacunza.net](http://www.lacunza.net)

División Seguridad  
Polígono Industrial Sarrate, s/n  
31830 Lakuntza [Navarra] Spain  
T +34 948 567 271 F +34 948 576 089  
[comercial@lkseguridad.com](mailto:comercial@lkseguridad.com)  
[www.lkseguiridad.com](http://www.lkseguiridad.com)

